

8月の園だより

令和2年7月17日 認定こども園 新倉幼稚園

いよいよ明日から夏休み！！

夏休み中に経験したことや、出会った人々は子どもたちにとって大きな財産となり心も体も成長することができるでしょう。

暑さによって体調を崩しやすい時期でもあります。子どもたちの体調変化を見逃さず、健康で楽しい毎日をお過ごし下さい！



8月の予定

24日(月) 2学期始業式
出席ノート集めます

桜組保護者 大掃除



身体測定

さくら組	28日(金)
もも組	28日(金)
菊組	26日(水)
ゆり組	25日(火)

つくしんぼ♡くらぶ

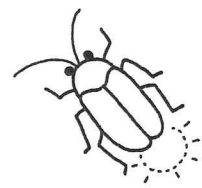
6日・20日・27日 に行います！

あそびにきてね♪

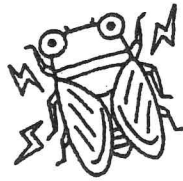
★8月の一時預かり保育(延長保育)希望の方は

氏名・希望日・お迎え予定時刻を書き、ご提出下さい。

★2・3号認定の方で9月の土曜保育を希望される方は、8月15日までに申請書類の提出をお願い致します。



おしらせ



《 始業式 》

★ぞういを終業式に持ち帰りますので始業式には忘れずに持たせて下さい。

(ゆい組は上履きを持たせて下さい。)

★始業式には制服・カラー帽子で登園し、25日(火)から体操着での登園となります！

持ち物：座布団・座布団カバー・遊び着・カラー帽子・ぞうい

提出物：歯磨きカレンダー・なつのわくわくカレンダー

★本日歯みがきカレンダーを持たせましたので、虫歯予防への反省を活かしてしっかりと

磨けるようご指導下さい。(始業式に持たせて下さい。)

★8月の献立表は2学期の始業式にお渡ししますので、よろしくお願い致します。

《 たのしいなつ(桜・桃・菊) 》

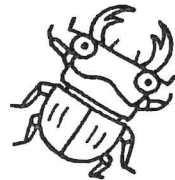
★たのしいなつには、製作・ゲームなどがありますので、お子様と一緒に楽しみ下さい。

《 なつのわくわくカレンダー(桜・桃・菊・ゆい) 》

★なつのわくわくカレンダーは、無理のないようお約束を決め、シール貼りなど

規則正しい生活を送るためにご活用下さい。

お子様と一緒に記入し 始業式に提出して下さい。



《 大そうじについて 》 ※桜組 保護者のみ

日時 8月24日(月)
 集合時間 10時(～10:50まで)
 服装 汚れても良い服装
 持ち物 軍手・帽子・草取りガマ(ある方)・水筒

< 分担場所 >

No.1～No.9 園庭(男の子)

No.10～No.22 砂利駐車場(女の子)

★お忙しいとは思いますが、時間厳守で桜組保護者のみ参加をお願い致します。

雨天の場合
 9月1日(火)引き渡し訓練終了後
 30分間で行いたいと思います。
 ご協力の程、よろしくお願い致します
 その間、子どもたちは職員と
 一緒に待っています。

《 引き渡し訓練 》



9月1日(火)は「防災の日」に伴い、避難訓練の一環として、園児の引き渡し訓練を行います。

※2・3号認定のお子さんも引き渡し訓練終了後、降園となりますのでご承知下さい。

(設定)地震

(活動の流れ)14:15 園内にサイレンを鳴らし、園児に地震を知らせる(机の下にもぐる)

14:20 アナウンス後、防災頭巾を被り園庭へ避難。整列・点呼。

★保護者の方は引き渡しカードを持って14:20までに園庭に集合して下さい。

(多少時間が前後することがありますが、必ず14:20までに集合してお待ち頂けますようお願い致します。)

★園長の話後、引き渡しカードを各担任に渡し解散となります。

雨天の場合はホールに避難します。園長の話の後、靴に履き替えてクラスごと解散となります。解散場所を分けますので、その時の案内に従って下さい。

さくら組・ゆい組 ⇒ オレンジの門付近

もも組 ⇒ 園庭の水道付近(ウッドデッキの所)

きく組 ⇒ 総合遊具前玄関のピンクの手すりのドア付近

※保護者の皆様も待っている間、あまり密にならないよう 間隔をあけてお待ち下さい。

～注意事項～

・引き渡しカードは、ご家庭で保管されていると思いますので忘れずにお持ち下さい。

又、カードは翌日お返し致しますので確認して再度保管下さい。

・ぞういのまま避難し、そのままお子さんを保護者の方へ引き渡します。

履いてきた靴はぞうい袋の中へ入れますので、翌日に防災頭巾とぞうい(ゆい組は上履き)を忘れずに持たせて下さい。(裏を拭いて下さい。)

引き渡し訓練ですので、終了後は遊ばず速やかに解散して下さい！！

～駐車場について～

・駐車場は、如来寺境内・車庫前(砂利)・大正寺駐車場となります。

・側道は他車の迷惑となりますので、絶対に駐車しないで下さい。

・なるべく乗り合わせて、近所の方は歩いてお越し下さい。



楽しい夏休みをお過ごし下さい♪