



10月の園だより



2020年9月30日 認定こども園 新倉幼稚園

衣替えは、日本ならではの習慣のようです。当園でも10月1日から実施となりますが、冬の帽子や制服の準備をお子さんと一緒にして、季節の変わりを感じてみるのも良いですね。衣替えといっても気温が変化しますので、調節できる服装をお願いします。

子どもたちが自分で気づいて調節できるよう、声掛けをしていこうと思います。



10月の予定

- 1日(木) 衣替え
- 5日(月) 秋季遠足(恩賜林公園) ※一時預かり保育は行いません。(雨天の場合は行います。)
- 12日(月) 秋季遠足 予備日 ※5日に遠足実施の場合は通常保育となり、給食実施です。
- 13日(火) 音楽鑑賞会
- 15日(木) 創立記念日(1号認定のみお休みにいたします。)
- 16日(金) 新入園児説明会 16時30分～ 場所:新倉幼稚園 遊戯ホール
- 19日(月) 避難訓練
- 20日(火) ヴァンフォーレ甲府サッカー教室(桜・桃組)
- 21日(水) 新入園児説明会 16時30分～ 場所:新倉幼稚園 遊戯ホール
[桜組] 卒園アルバム写真撮影 * 詳細は追って連絡します
- 22日(木) 出席ノートを集めます
- 27日(火) 報恩講
- 28日(水) 新入園児説明会 16時30分～ 場所:新倉幼稚園 遊戯ホール
- 29日(木) ヴァンフォーレ甲府サッカー教室(桜・桃組) 予備日

スイミングスクール

さくら組...6日(火)
もも組...10月はお休みです。

つくしんぼくらぶ

1日(木)・8日(木)・22日(木)・29日(木)
あそびにきてね!
※15日(木)はお休みです。

身体測定

桜組...9日(金)
桃組...8日(木)
菊組...16日(金)
ゆい組...14日(水)



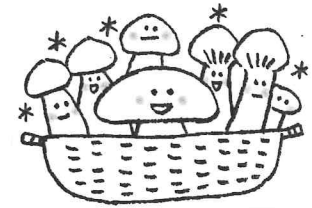
お知らせ と おねがい

1. <衣替えについて> 10月1日(木)より衣替えとなります。
本日、そういを持ち帰りますので、明日10月1日(木)に忘れずに上履きを持たせて下さい。
帽子はベレー帽子です。(桜・桃・菊組のカラー帽子は本日、園に置いて帰ります。)

10月は体操着登園となりますので、制服登園の指定がある時だけ制服で登園させて下さい。

(週案にてご確認をお願いします。)

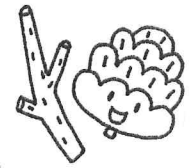
冬服(フリース) *名札を確認して下さい。



2. <お弁当について> 10月よりお弁当を温めます。
アルミ製のお弁当箱またはプラスチック製のお弁当箱(但し、食洗機対応のものに限ります)に入れ、温めてはいけなないもの(サラダ・果物 etc...)は別の容器に入れて下さい。
また、アルミ製のお弁当箱には必ずバンドをし、名前を書いて下さい。(お弁当箱・バンド)プラスチック製のお弁当箱を使用する場合もわかりやすい所に名前を書いて下さい。



3. 20日(火)にヴァンフォーレ甲府のサッカースクール担当コー千の方が来園し、桜・桃組を対象にサッカー教室を開催して下さいます。桜組・桃組体操着で登園させて下さい!
尚、桜・桃組のみ水筒と汗拭きタオルを持たせて下さい。



4. 13日(火)は東京ムジカアンサンブルさんによる音楽鑑賞会があります。
例年、保護者の方も自由参加で鑑賞会に来ていただいておりますが、今年度は園児のみ となります。ご了承下さい。

5. 10月の一時預かり保育を希望される方は担任まで「氏名・希望日・お迎え時刻」を書きご提出下さい。
※10月5日(月)は遠足の為、一時預かり保育は行いませんので、ご了承下さい。
(雨天で通常保育の場合は行います。)

6. 10月5日(月)は遠足の為、2・3号認定の方も、1号認定と同じ時間でお迎えに来ていただきますようご協力をお願いします。
仕事の都合上難しい場合は、事前に担任までお知らせ下さい。

7. 2・3号認定の方で11月の土曜保育を希望の方は、11月15日までに申請書類の提出をお願いします。



8. 10月5日(月)より17日(土)まで実習生が来ます。

中村葉月(はづき)さんです。ご迷惑をお掛けすることもあるかと思いますが、宜しく願い致します

9. <新入園児説明会について>

今年度の新入園児説明会は、コロナウイルス感染拡大防止の為、1日20名の人数制限を設けています。

10月1日(木)より電話での受付を開始させていただきます。

ご希望される日が20名を超えてしまっている場合は、別日に参加して頂くことがありますので
ご理解の程、宜しく願い致します。

10. <創立記念日について>

10月15日(木)は創立記念日のため、1号認定はお休みとなります。

2・3号認定は通常保育となりますが、バス・ワゴンの運行はありません。ご了承下さい。

11. <登降園について>

お寺や境内、お寺の石崖を子どもたちだけで遊ぶのは大変危険な為、園からお子様を保護者の方へ
引き渡した際は、お子様を遊ばせずの帰るように徹底をお願い致します。

